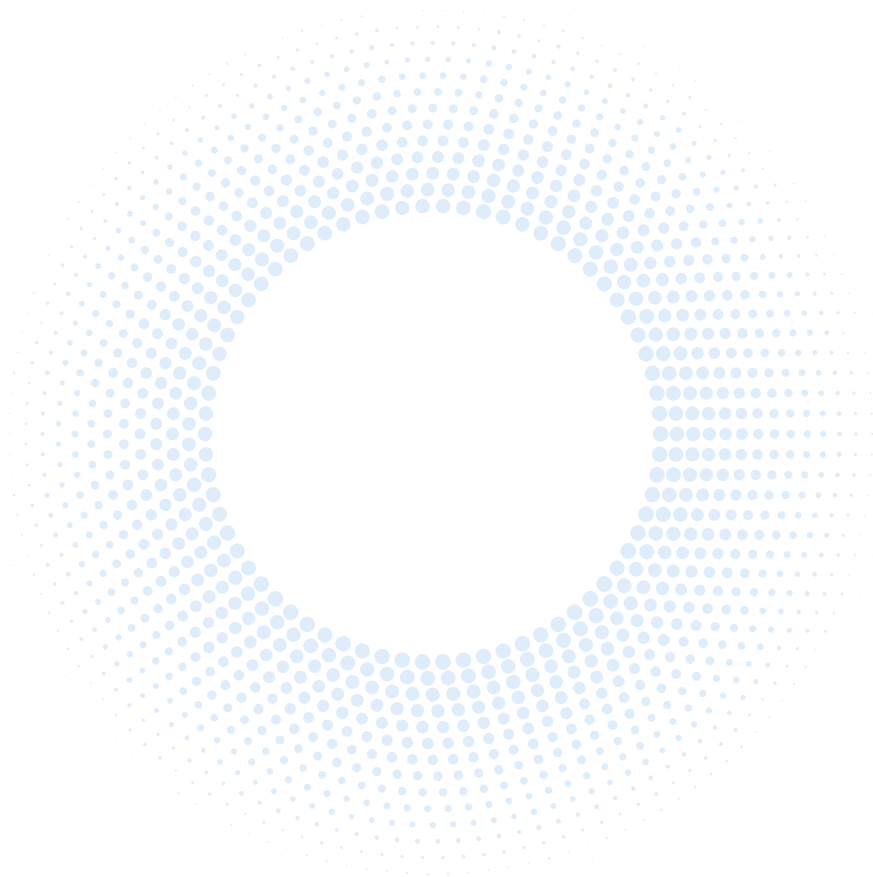


**NAVIEN** AIRONE



새로운 공기, 깨끗함을 채우다

**나비엔 에어원 청정환기**

---



## 새로운 공기, 깨끗함을 채우다.

계절 상관 없이 미세먼지 가득한 요즘.

창문 활짝 열고 깨끗한 공기로 숨쉬고 싶는데 고민되지요?

이제 나비엔 에어원 청정환기가 모든 생활 공간을 새로운 공기로 깨끗하게 채워 드립니다.



# 매일 마시는 실내 공기, 확인하고 계셨나요?

하루 80~90%의 시간을 보내는 실내 공간

실내 공기 오염은 실외보다 심각 할 수 있습니다.  
특히, 공기 순환이 이뤄지지 않는 밀폐된 공간은 공기질이 더 좋지 않아  
인체에도 더욱 유해한 영향을 끼치게 됩니다.



수면중에 발생하는  
**이산화탄소**



요리할 때 발생하는  
**미세먼지 · 냄새**



가구, 벽체 등에서 발생하는  
**새집증후군 물질**



# A 실내 공기 오염에 대한 해답은 환기입니다.

오염된 공기를 집 밖으로, 깨끗한 공기를 집 안으로

환기 없이는 이산화탄소와 새집증후군 유발 물질,  
유해 가스 등을 해결 할 수 없습니다.

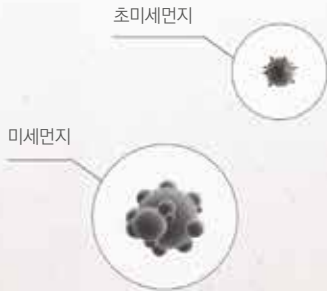
## Q 이산화탄소, 생활 냄새, 새집증후군 유발 물질...

눈에 보이지 않는 실내의 각종 오염물질  
어떻게 하면 확실히 없앨 수 있을까요?

혹시 여러분의 가정에 이미,  
**환기 장치**가 있다는 사실, 알고 계세요?

2006년 이후 인허가 된 100세대 이상의 모든 공동 주택에는 환기 장치가 설치 되어 있으며 천장에 있는 동그란 디퓨저를 통해 실내외 공기를 환기 시켜주는 역할을 합니다.

하지만 요즘처럼 바깥 공기 안 좋은 날은 기존 환기 장치를 사용할 때 초미세먼지가 제대로 걸러지지 않은 채, 실내로 유입 될 가능성이 있습니다.



# A 이제 나비엔 에어원 청정환기가 정답입니다.

큰 먼지 부터 아주 작은 초미세먼지까지 99%이상 제거하여,  
깨끗한 공기만을 실내로 유입시키는 **나비엔 에어원 청정환기**.  
바깥 공기 안 좋은 날에도 이제 마음 놓고 청정환기 하세요.

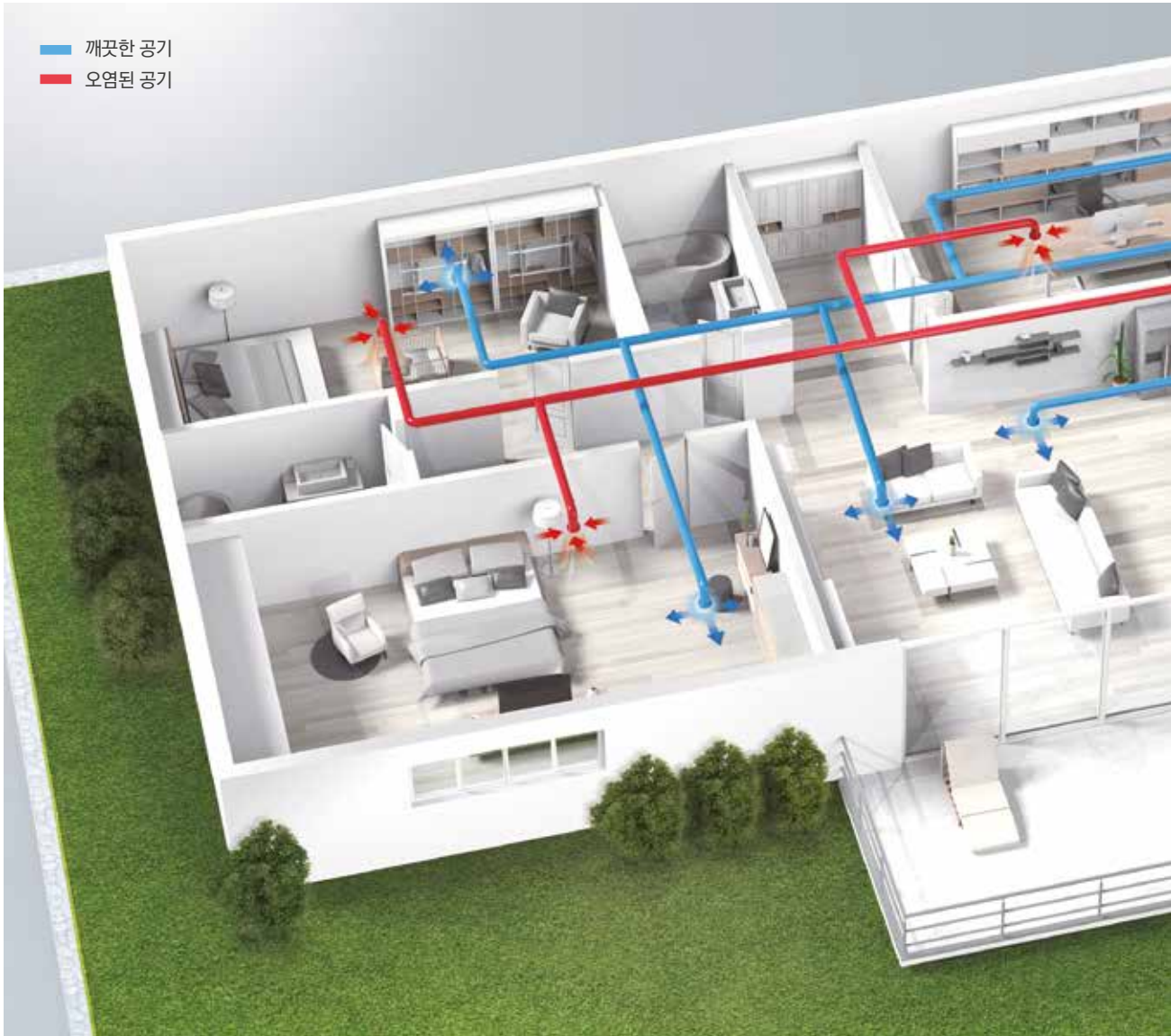
## Q 깨끗한 공기를 위해 꼭 필요한 '환기'

창문을 열 수도, 마음 놓고 환기 장치를 쓸 수도 없을 땐  
어떻게 해야 할까요?

# 나비엔 에어원 청정환기란?

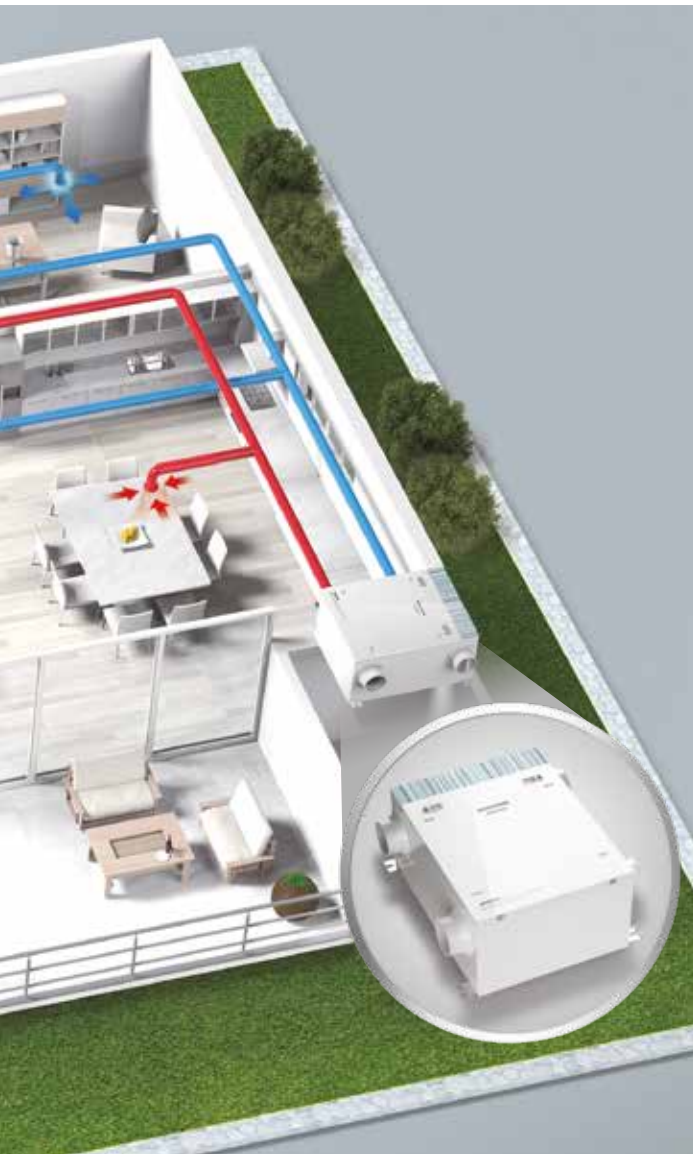
## 환기와 공기청정을 동시에

환기와 공기청정을 모두 구현한 공기질 관리 솔루션으로, 내부의 오염된 공기는 밖으로 내보내고, 외부의 새로운 공기는 강력 필터 시스템을 통해 깨끗하게 걸러 안으로 들여옵니다. 여기에 공기청정 기능까지 더해, 생활 공간을 항상 깨끗하게 유지합니다.



\*일반 환기 장치가 있는 곳에 한하여 설치가 가능하고, 환경에 따라 제약이 있을 수 있습니다.





자연스러운 환기의 원리에  
나비엔 에어윈의 청정 기술을 더하다.

### 외부 공기 유입

외부 미세먼지 많은 날에도, 청정 필터를 통해 실내로 깨끗한 공기 유입



### 실내 오염 공기 밖으로 배출

실내의 냄새 및 유해가스 밖으로 배출



### 실내 공기 청정

실내 미세먼지를 걸러, 깨끗한 공기를 다시 실내로 순환



# 0.3 $\mu$ m 초미세먼지를 제거하는 4단계 강력 필터시스템

외부 공기를 실내로 유입시킬 때  
실내 공기를 깨끗하게 청정할 때

4단계 강력 필터시스템으로 PM2.5 초미세먼지보다 약 10배 작은 0.3 $\mu$ m사이의 먼지까지 제거합니다.



STEP 1

**프리필터**

큰 먼지 제거

STEP 2<sup>(1)</sup>

**전자헤파필터**

초미세먼지보다  
작은 0.3 $\mu$ m사이의  
먼지 98.6% 제거

STEP 3

**탈취필터**

냄새 및  
유해가스 제거

STEP 4<sup>(2)</sup>

**헤파필터 (H13)**

초미세먼지보다  
작은 0.3 $\mu$ m사이의  
먼지 99% 이상 제거

\* 탈취필터와 헤파필터는 일체형으로 장착되어 있으며, 상기 이미지는 이해를 돕기 위한 것으로 실제 제품과 차이가 있을 수 있습니다.

## 전자해파필터 (Intense Field Dielectric)

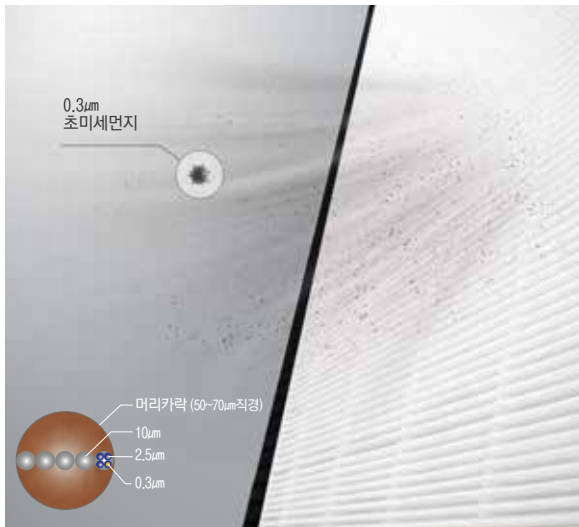
강력한 집진력으로 초미세먼지 98.6% 제거  
 물 세척하여 반영구적 사용 가능  
 해파필터의 수명 연장



**프리필터**  
 기본 프리필터 외에  
 추가 장착되어  
 큰 먼지 한번 더 제거

**전기 집진부**  
 고전압 인가하여  
 정전기 발생

**전자해파필터**  
 0.3µm 사이즈  
 초미세먼지 포집



## 해파필터 (H13)

초미세먼지보다 작은  
 0.3µm 사이즈의 먼지 99% 이상 제거

### (1) 전자해파필터

- 시험 기관: 한국건설생활환경시험연구원
- 시험 규격: KS B 6141 [환기용 공기 필터 유닛]
- "미세먼지 98.6% 이상" 제거는 0.3µm 사이즈 미세먼지 집진효율을 의미하며, 필터에 흡입된 공기에 한함
- 필터를 한번 통과하는 공기에 대해 필터 통과 전/후 미세먼지 개수를 비교하여 제거 효율을 계산함 [계수법]
- 시험 입자 : 0.3µm 염화칼륨 입자, 풍량 3.33m<sup>3</sup>/min [200CMH]

※ 시험 기관 측정 기준으로, 실사용 환경에서는 다를 수 있음

### (2) 해파필터 (H13)

- 시험 기관: 한국건설생활환경시험연구원
- 시험 규격: KS B 6141 [환기용 공기 필터 유닛]
- "미세먼지 99% 이상" 제거는 0.3µm 사이즈 미세먼지 집진효율을 의미하며, 필터에 흡입된 공기에 한함
- 필터를 한번 통과하는 공기에 대해 필터 통과 전/후 미세먼지 개수를 비교하여 제거 효율을 계산함 [계수법]
- 시험 입자 : 0.3µm 염화칼륨 입자, 풍량 3.33m<sup>3</sup>/min [200CMH]

One for All

## 청정환기 한대로 모든 공간을 깨끗하게

구석구석 미세먼지 한번에 제거

공간마다 제품을 비치 할 필요 없이 천장 디퓨저를 통해  
생활하는 모든 곳의 미세먼지를 한 번에 제거하고,  
공기질을 케어할 수 있습니다.



# 이산화탄소, 생활 냄새, 새집증후군 유발 물질... 유해가스 밖으로 배출

"환기"로만 해결 할 수 있는 유해가스 제거

이산화탄소, 각종 생활 냄새, 새집증후군을 유발하는 포름알데히드 등은 환기로만 없앨 수 있습니다.

이제 창문을 닫고도 유해가스를 밖으로 배출하여 더 깨끗한 공간을 만드세요.



# 일상 속 공기질 케어가 필요한 다양한 순간 맞춤 모드로 더 깨끗하게, 더 편리하게



실내 미세먼지



## 실내 미세먼지 심할 때, 터보모드

청소 및 급격한 실내 활동 증가로 미세먼지 농도가 높아졌을 때,  
'터보모드'로 해결하세요.  
미세먼지를 보다 빠르게 제거합니다.



## 요리모드로 안심 청정 주방

평소보다 훨씬 많은 미세먼지와 유해가스가  
발생되는 요리시간.  
요리모드는 디퓨저의 바람을 통해,  
음식 냄새와 미세먼지, 유해가스가 후드 안으로  
잘 흡입 되도록 도와 주는 기능입니다.



냄새 및 유해물질

급기

# 생활 속에 자연스럽게 스며들어 All Day Care

## 실내외 오염 정도에 상관없이

우리집 공기질을 알아서 조용하고, 마일드하게 관리합니다.

신경 쓰지 않아도 하루 종일 깨끗한 공기질을 일정하게 유지하며, 언제나 청정한 공기로 공간을 가득 채워줍니다.



**24시간 1개월 작동시, 최대전기로 9,400원**

- 청정환기 약품으로 (정격) 24시간 가동 기준 \* 소비전력 : 67W \* 누진제 2단계 구간 : 201~400kwh / 주택용(저압) 기준
- 한국전력공사(KEPCO) 요금계산에 의거
- 월간 전기 기본요금 제외한 금액임



# 실시간 공기질 확인 에어 모니터

생활 공간 내 공기질 정보 (초미세먼지, CO<sub>2</sub>, TVOC, 온도, 습도)를 실시간으로 측정해 바로 확인할 수 있습니다.



## Triple 센서를 통한 실내 공기질 확인

### ● 초미세먼지 센서

레이저 광원으로 PM2.5에서 0.3 $\mu$ m 사이즈까지의 아주 작은 초미세먼지 측정

### ● CO<sub>2</sub> 센서

기준치를 초과할 경우 두통, 현기증의 원인이 되는 이산화탄소 측정

### ● TVOC 센서

포름알데히드를 비롯하여 새집증후군을 유발하는 휘발성 유기화합물질 측정

LED 램프를 통한 오염 물질의 단계별 농도 컬러 표시

· 초미세먼지, CO<sub>2</sub>, TVOC



좋음



보통



나쁨



매우나쁨



# 실내 환경에 따른 동작 모드 설정

## 에어 룸컨트롤러

간편한 터치만으로 상황에 맞는 다양한 동작 모드를 선택해 원하는 실내 환경을 만들 수 있습니다.



### 동작 모드

실내 공기질 상태에 따라 필요한 모드 선택



#### 청정환기 모드

실내 유해물질 밖으로 배출, 필터를 통해 외부의 깨끗한 공기 유입



#### 실내청정 모드

실내 곳곳에서 발생하는 미세먼지를 깨끗하게 청정하여 실내로 재순환



#### 숙면 모드

쾌적한 수면 환경을 위해 CO<sub>2</sub>를 밖으로 배출하고, 깨끗한 실외 공기 유입



#### 터보 모드

실내 미세먼지 심할 때 최대의 바람세기로 빠르게 제거



#### 요리 모드

요리시, 유해 물질이 후드로 잘 흡입되도록 도움



#### 절전 모드

스스로 소비전력을 낮춰 에너지 절감

# 스마트폰으로 언제 어디서나 편리하게

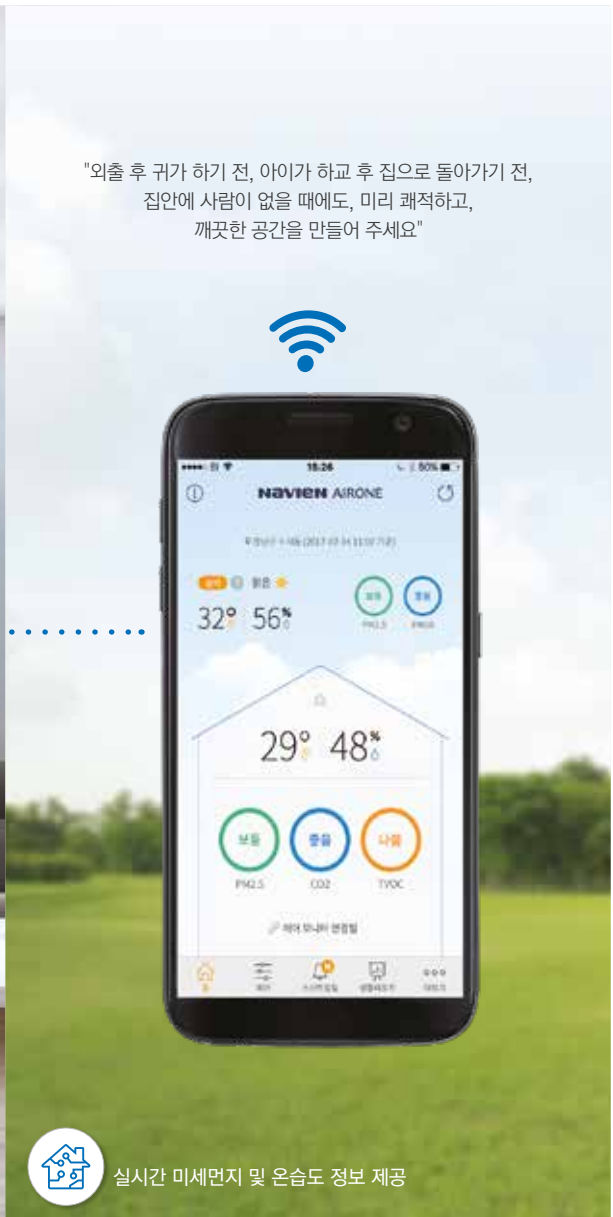
집 안에 사람이 없을 때에도, 실내 공기질 관리

나비엔 에어원 청정환기업을 다운로드하세요.

실시간으로 실내 공기질에 대한 정보를 받아, 집 밖에서도 미리 미리 깨끗한 실내 환경을 만들 수 있습니다.



스마트폰 연동을 통해 제품 가동 및 제어



실시간 미세먼지 및 온습도 정보 제공

\* 스마트폰 앱을 사용 할 경우 wifi 공유기가 필요합니다.

# 사용자 편의를 고려한 관리 및 유지

## 손쉬운 관리 & 높은 공간 효율성

편리하게 여닫을 수 있는 구조로, 쉽게 필터를 교체할 수 있고, 에어 룸컨트롤러를 통해 교체 정보를 확인 할 수 있습니다. 뿐만 아니라, 잘 보이지 않는 실외기실 및 다용도실에 제품이 설치 되어 공간 효율성까지 높였습니다.

• 버튼으로 편리하게 오픈



**STEP 1**  
양쪽 버튼 밀고 뚜껑 열기

**STEP 2**  
필터 꺼낸 후 세척 및 교체

**STEP 3**  
필터 제 위치에 넣고 뚜껑 닫기

### • 손쉬운 필터 교체



### • 필터 교체 주기 알림

에어 룸컨트롤러로 필터 교체 정보 제공



### • 높은 공간 효율성

실외기실 및 다용도실 설치



# 나비엔 에어컨

## 청정환기



에어 모니터

에어 룸컨트롤러

실외기 (본체)

구분		TAC500 시리즈			
		15S0	20S0	25S0	30S0
기본성능	풍량	150CMH	200CMH	250CMH	300CMH
	사용전원	AC220V, 60Hz			
	소비전력	70W 이내		100W 이내	
	기외정압	100pa			
	유효전열효율	난방 70% 이상, 냉방 55% 이상			
	에너지계수	난방 18 이상, 냉방 13 이상			
실외기 (본체)	사이즈 W×D×H (mm)	720 x 550 x 338		800 x 670 x 340	
	중량	24kg		30kg	
	덕트 연결구 (Ø)	125		150	
	센서	온도/습도			
	4단계 청정 시스템	프리필터- 전자해파필터 - 탈취필터 - 헤파필터 (H13)			
에어 모니터	사이즈 W×D×H (mm)	137 × 32 × 87			
	센서	PM2.5 / CO <sub>2</sub> / TVOC / 온도 / 습도			
	부가 기능	조명 : 2단 자동 디밍 [주간모드 / 야간모드]			
에어 룸컨트롤러	사이즈 W×D×H (mm)	86 × 20 × 120			
	화면	3.5인치 터치 컬러 LCD			
	센서	온도/습도			

※ 기재된 제품의 사양과 성능은 예고 없이 수정될 수 있습니다.

새로운 공기, 깨끗함을 채우다

# navien AIRONE



서울특별시 영등포구 국회대로 76길 22, 3-7층 (여의도동, 한국기계산업진흥회 신관)

서비스 센터 1588-1144 | [www.kdnavien.co.kr](http://www.kdnavien.co.kr)

- 본 카탈로그에 기재된 제품의 사양 및 디자인은 성능 개선을 위하여 예고 없이 수정 될 수 있으며, 제품의 색상은 인쇄 과정으로 인해 실제 제품과 차이가 날 수 있습니다.
- 본 카탈로그에 실린 모든 내용은 무단 전제와 복제를 금합니다.